

住宅型有料老人ホーム

【定員：29名】

高齢者が住みなれた地域の中で、可能な限り自立した日常生活を営むことが出来るよう支援するため、住まいと食事との安心を提供いたします。

ホームには、職員が365日、24時間体制でお世話いたします。緊急時においては協力医療機関と万全な体制を構築しており迅速に対応いたします。

サービスや介護事業者の自由

万が一介護が必要になった場合でも、居宅サービスの対象となりますので、訪問介護・訪問看護・通所介護など、ケアプランに基づいた外部介護事業者様の各種サービスをご自由に選択し、ご利用いただけます。介護費用は介護を受けた分のみですので、リーズナブルといえます。

ホームの特徴

- ホーム内には、お世話する職員が365日、24時間体制で待機しています。
- 緊急時においても、協力医療機関と万全な医療体制を構築しており迅速に対応いたします。
- 協力医療機関との連携をとり、24時間連絡体制を確保しております。

サービス内容

□生活支援

日中は1~2名、夜間においてもオンコール体制、時間毎の巡回、臨時的な介護を行います。常時介護が必要な方は、外部の事業者による訪問介護等の介護サービスを利用させていただきます。

□生活相談・助言

職員が日常生活における心配や悩み事等のご相談にいつでも応じます。

□健康管理

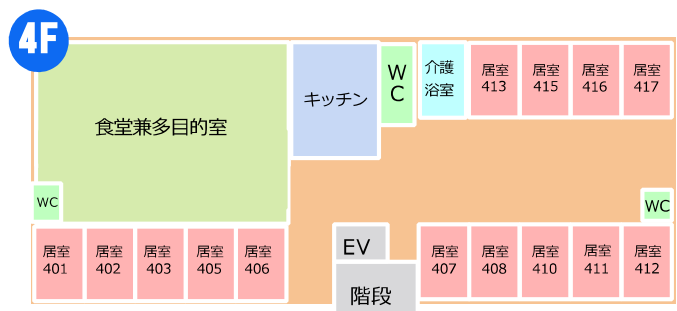
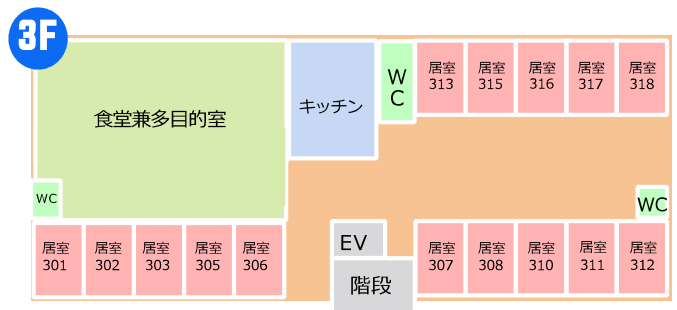
年2回の定期健康診断の機会提供をし、協力医療機関と密接に連携することで、入居者の皆様の健康維持と緊急の対応に十分に配慮いたします。

□食事の提供

栄養士による献立によりバランスのとれた食事を提供します。

□レクリエーション

日々の運動や娯楽等のレクリエーション、さらに毎月1回程度のイベントを提供します。例えば、時節の折々にバスでの観光ドライブや映画鑑賞会などを行っています。また、生活リハビリの一環として、調理作業も取り入れています。



ご利用料金

A 入居後の費用

(30日の場合)(単位:円)

区分	家賃	食費	管理費	冬季暖房費	合計
料金	30,000円	27,900円	18,000円	6,000円	75,900円
	(一部屋)	(30日間の場合)	(水道光熱費等)	11月～4月	(冬期 81,900円)

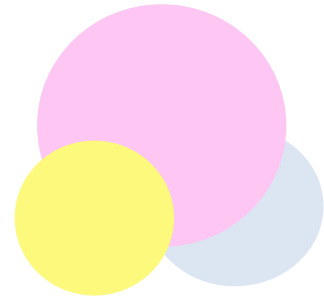
※食費については、朝食250円・昼食300円・夕食300円・おやつ80円となっております。(消費税含)

※夏期間(5月～10月)はご希望により、月額6,000円にて冷房の設置が可能です。

B その他利用料

寝具等のリネン	2,000円(税込)/月
タオル等使用	3,000円(税込)/月
通院介助	500円(税込)/30分 協力医療機関外で特別に対応する場合
洗濯代・理容費	実費分
オムツ代や日用品の購入	

※上記に定めのないものについては、あらかじめご本人に説明し了解を得たものについてのみ、ご負担いただく場合があります。



共有施設
食堂(多目的室兼用)
エレベーター
共用トイレ、共用洗面所
洗濯場、乾燥機

その他の設備
自動火災報知装置
消火設備
避難設備
各室コールボタン



- 居室の権利形態/利用権方式
- 利用料支払方式/月払い方式
- 入居時の要件/要支援・要介護
- 介護保険/在宅サービス利用可
- 居室区分/全室個室
- 居室数/29室

入居について

□入居条件等

- ① 原則として、身の回りのことがご自身で出来る方。
- ② 身元引受人を1名以上立てることが出来る方。
- ③ 自傷、他害のおそれがない方。

□入居手続き

- ① 入居申込後、入居基準による審査を経て、入居契約の手続きを行います。
- ② 契約締結前に、担当者が重要事項説明書に基づいて説明を行いますので、十分納得の上でご契約願います。
- ③ 契約締結日から14日以内であれば、当方へ通知する事で契約を解除できます。
- ④ 介護が必要な方は、外部の事業所による訪問介護等の介護サービスを、利用する必要があります。



※ご不明な点はお気軽にご相談下さい。

住宅型有料老人ホーム こうじゅ

〒040-0072 函館市亀田町7-1
TEL 0138-41-5100(代表) FAX 0138-41-5109



小規模多機能居宅介護

(地域密着型小規模多機能型居宅介護事業所)

小規模多機能型居宅介護は、利用者が可能な限り自立した日常生活を送ることができるよう、利用者の選択に応じて、施設への「通い」を中心として、短期間の「宿泊」や利用者の自宅への「訪問」を組合せ、家庭的な環境と地域住民との交流の下で日常生活上の支援や機能訓練を行います。

3つの基本サービス

「思い」や「願い」を大切に

在宅でその人らしい生活を継続するためにサポートいたします。

「通い」を中心に利用者様の要望やご家族様のご都合に応じて「訪問」や「宿泊」を自由に組み合わせてサービスを提供致します。

通い

一人ひとりの思いやこれまでの生活スタイルに合わせた支援や時間の過ごし方

訪問

回数も支援する内容も人それぞれ・・・

宿泊

自宅での過ごし方と落差がないように

サービス内容

【通いサービス】

事業所のサービス拠点において、食事や入浴、排せつ等の日常生活上の世話や機能訓練を提供します。

【訪問サービス】

ご利用者の自宅にお伺いし、食事や入浴、排せつ等の日常生活上の世話や機能訓練を提供します。

【宿泊サービス】

ご利用者の状態、ご家族の事情に合わせて、宿泊サービスを提供します。

生活や暮し全体を通じての流れの中で困っていることは何か、自宅での暮らしを成り立たせるために必要なことはなにかを見極め、柔軟に支援して行きます。



利用登録者定員：29名
通所定員：1日最大15名まで
宿泊定員：最大5名まで

ご利用料金

A 介護保険料 自己負担分(月額)

○介護小規模多機能型居宅介護費

※自己負担割合 1割の場合 (1ヵ月あたり)(単位:円)

	区分	介護1	介護2	介護3	介護4	介護5
料金	同一建物居住者	9,391 円	13,802 円	20,076 円	22,158 円	24,433 円
	同一建物居住者以外	10,423 円	15,318 円	22,283 円	24,593 円	27,117 円



□加算料金

※自己負担割合 1割の場合 (1ヵ月あたり)(単位:円)

加算名	初期加算 (登録日から30日以内)	認知症加算	総合マネジメント体制 強化加算	サービス提供体制 強化加算(Ⅱ)	科学的介護推進 体制加算	介護職員処遇 改善加算(Ⅰ)	介護職員等特定処遇 改善加算(Ⅰ)
料金	900円 (日額30円)	(Ⅰ)800円 (Ⅱ)500円	1,000 円	640 円	40円	(自己負担金+加算)×10.2% をご負担いただきます。	(自己負担金+加算)×1.5% をご負担いただきます。

○介護予防小規模 多機能型居宅介護費

※自己負担割合 1割の場合
(1ヵ月あたり)(単位:円)

	区分	要支援1	要支援2
料金	同一建物居住者	3,098 円	6,260 円
	同一建物居住者以外	3,438 円	6,948 円



□加算料金

※自己負担割合 1割の場合 (1ヵ月あたり)(単位:円)

加算名	初期加算 (登録日から30日以内)	総合マネジメント体制 強化加算	サービス提供体制 強化加算(Ⅱ)	科学的介護推進 体制加算	介護職員処遇改善加算(Ⅰ)	介護職員等特定処遇改善加算(Ⅰ)
料金	900円 (日額30円)	1,000 円	640 円	40円	(自己負担金+加算)×10.2% をご負担いただきます。	(自己負担金+加算)×1.5% をご負担いただきます。

B その他

区分	宿泊代	食事代
料金	1,500円/泊	朝食250円・昼食300円・夕食300円・お茶代80円 1日合計 930円

※暖房費として 1泊200円(11月1日~4月30日)ご負担いただきます。
※レクリエーション・クラブ活動費として実費を頂く事があります。



※ご不明な点はお気軽にご相談下さい。

小規模多機能施設 こうじゅ

〒040-0072 函館市亀田町7-1
TEL 0138-41-5100(代表) FAX 0138-41-

